

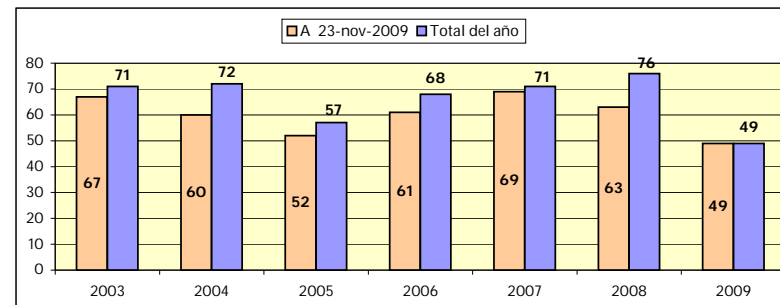
FICHA RESUMEN - DATOS PROVISIONALES

Fecha de actualización: 23/11/2009

Fecha datos: 23-nov-2009

AÑO 2009

	Nº de casos	% del total
Total VÍCTIMAS	49	100,0%
DENUNCIA	Habían denunciado	14 28,6%
	Retiraron denuncia	1 2,0%
MEDIDAS DE PROTECCIÓN	Solicitaron medida de protección	13 26,5%
	Obtuvieron medida de protección	11 22,4%
	Renunciaron a medidas de protección	3 6,1%
	Medidas de protección caducadas	2 4,1%
	Otras causas de no vigencia de medidas de protección	0 0,0%
	Tenían medida de protección en vigor	6 12,2%
QUEBRANTAMIENTO DE MEDIDAS:	CON consentimiento de la víctima	3 6,1%
	SIN consentimiento de la víctima	3 6,1%
	No consta	0 0,0%



Características de las víctimas		Nº de casos	% del total
Total VÍCTIMAS		49	100,0%
NACIONALIDAD DE LA VÍCTIMA	Española	33	67,3%
	Extranjera	16	32,7%
	No consta	0	0,0%
EDAD DE LA VÍCTIMA	<16 años	0	0,0%
	16-17 años	0	0,0%
	18-20 años	4	8,2%
	21-30 años	9	18,4%
	31-40 años	16	32,7%
	41-50 años	8	16,3%
	51-64 años	7	14,3%
	>64 años	5	10,2%
CONVIVENCIA	Si	29	59,2%
No	19	38,8%	
No consta	1	2,0%	
RELACIÓN	Expareja o en fase de ruptura	23	46,9%
	Pareja	26	53,1%

Características de los agresores		Nº Casos	% del total
Total AGRESORES		49	100,0%
NACIONALIDAD DEL AGRESOR	Española	29	59,2%
	Extranjera	20	40,8%
	No consta	0	0,0%
EDAD DEL AGRESOR	<16 años	0	0,0%
	16-17 años	0	0,0%
	18-20 años	1	2,0%
	21-30 años	9	18,4%
	31-40 años	13	26,5%
	41-50 años	10	20,4%
	51-64 años	7	14,3%
	>64 años	9	18,4%
SUICIDIO DEL AGRESOR	No	31	63,3%
	Tentativa	8	16,3%
	Suicidio consumado	10	20,4%

Ámbito geográfico		Nº de casos	% del total
Total VÍCTIMAS		49	100,0%
Andalucía	11	22,4%	
Aragón	0	0,0%	
Asturias	0	0,0%	
Balears, Illes/ Islas Baleares	1	2,0%	
Canarias	5	10,2%	
Cantabria	0	0,0%	
Castilla - La Mancha	1	2,0%	
Castilla y León	1	2,0%	
Cataluña	10	20,4%	
Com. Valenciana	8	16,3%	
Extremadura	1	2,0%	
Galicia	3	6,1%	
Madrid	4	8,2%	
Murcia	1	2,0%	
Navarra	0	0,0%	
País Vasco	2	4,1%	
La Rioja	0	0,0%	
Ceuta	1	2,0%	
Melilla	0	0,0%	

Casos en investigación:	
LARDERO	1
LINEA DE LA CONCEPCION, LA	1
SEVILLA	1
VALENCIA	1